

GLP

ΜΑΥΕΚΑΨΑ
MYCOM

Unidad de Trasiego



**Mayor Desplazamiento Volumétrico
y Menor Consumo Energético**

americas.mayekawa.com

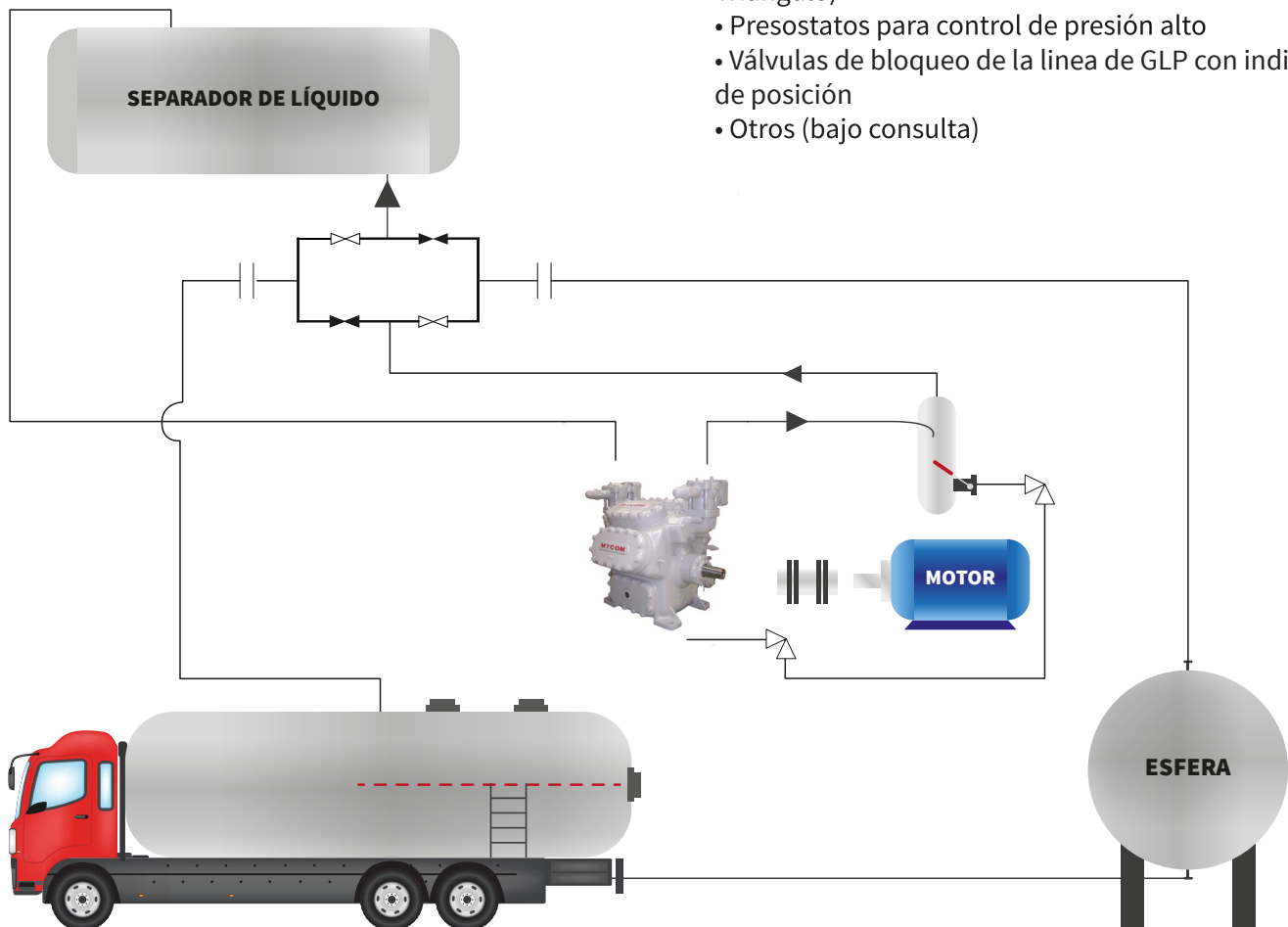
CARACTERÍSTICAS TÉCNICAS

- Compresor alternativo aceitado
- Motor eléctrico EX(n) Zona 2 / grupo IIA IIB / T3
- Separador de aceite con filtro coalescente
- Manómetros de succión, descarga y diferencial de aceite
- Compresor con retorno de aceite automático
- Estructura compacta
- Sistema de distribución de gas con inversión en las líneas de trabajo

DIFERENCIALES

- Alta durabilidad
- Alta eficiencia de operación en comparación con compresores Semi-Sec

DIAGRAMA DE OPERACIÓN



- Períodos de mantenimiento bajo (revisión cada 12 mil horas de funcionamiento)
- Fácil instalación, operación y mantenimiento
- Soporte completo de grupo de ingeniería y de Asistencia Técnica
- Sensor de nivel alto para separador de líquido
- Filtro de aceite by-pass (BF)
- Presostatos para control de presión baja succión

OPCIONALES

- Sistema de enfriamiento de aceite
- Sistema de control de capacidad del compresor a través de válvulas Solenoides (EX) o inversor de frecuencia
- Motor Ex(d) - Zona 1 / grupo IIA IIB / T3
- Motor premium (EX(n) Zona 2/grupo IIA IIB/T3)
- Clave de salida (VDF, SOFT STARTER o Enlace Estrella Triángulo)
- Presostatos para control de presión alto
- Válvulas de bloqueo de la línea de GLP con indicadores de posición
- Otros (bajo consulta)

GLP

Unidad Trasiego

Unidad de Trasiego de GLP

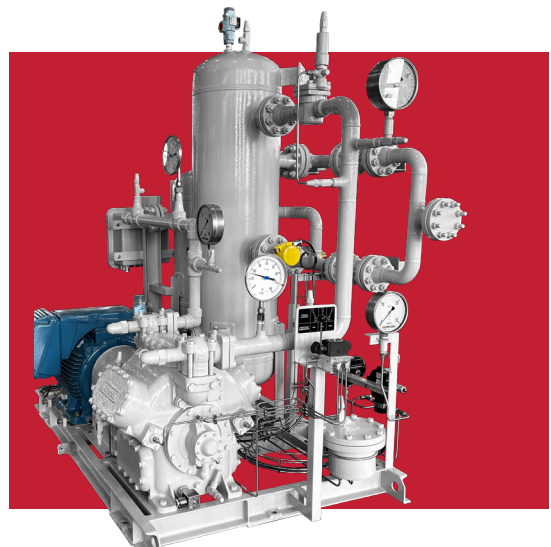
Mayor Desplazamiento Volumétrico y Menor Consumo Energético

ESPECIFICACIONES

MODELO		2K	4K	6K	8K
NÚMERO DE CILINDROS		2	4	6	8
ACCIONAMIENTO		MOTOR ELÉCTRICO			
CLASIFICACIÓN DE ATMÓSFERA EXPLOSIVA		EX (n) ZONA 2, GRUPO IIA/B, T3			
CONEXIÓN DE ENTRADA Y SALIDA DE GAS		1.½"	1.½"	Ø 2"	Ø 2"
CANTIDAD DE ACEITE (L)		10	11	11	12
ELEMENTOS ESTÁNDAR QUE COMPONEN LA UNIDAD COMPRESORA		Compresor con Filtro de Aspiración, Motor Eléctrico, Acoplamiento y Protector de Acoplamiento, Separador de Líquidos para Compresor de Succión, Separador de Aceite con Coalescedor, Manómetros para Presión de Succión, Descarga y Presión Diferencial de Aceite, Tubería de Interconexión, Juego de Válvulas de Transferencia, Válvulas de Seguridad para Succión y Descarga, Control de Capacidad con Válvula Manual			
DESPLAZAMIENTO VOLUMÉTRICO (60 Hz)	860 rpm	39 m³/h	79 m³/h	120 m³/h	159 m³/h
	1150 rpm	51 m³/h	102 m³/h	153 m³/h	204 m³/h
	1750 rpm	79 m³/h	159 m³/h	239 m³/h	319 m³/h
DESPLAZAMIENTO VOLUMÉTRICO (50 Hz)	950 rpm	42 m³/h	84 m³/h	126 m³/h	168 m³/h
	1450 rpm	64 m³/h	128 m³/h	193 m³/h	257 m³/h
MOTOR ELÉCTRICO (CV) (60 Hz)	860 rpm	7,5 CV	15 CV	25 CV	30 CV
	1150 rpm	10 CV	20 CV	30 CV	40 CV
	1750 rpm	20 CV	40 CV	60 CV	75 CV
MOTOR ELÉCTRICO (CV) (50 Hz)	950 rpm	10 CV	15 CV	25 CV	30 CV
	1450 rpm	15 CV	30 CV	40 CV	50 CV
DIMENSIONES (MM) LONGITUD X ANCHO X ALTO		1500 x 850 x 1350	1700 x 960 x 1430	1700 x 1200 x 1450	1700 x 1360 x 1490
PESO (kg)		650	750	950	1100
LAS POTENCIAS DE LOS MOTORES SON EN BASE A LAS SIGUIENTES CONDICIONES:		Presión de succión: 0,5 a 7Kgf/cm²/G; presión de descarga: 8Kgf/cm²/G a 11Kgf/cm²/G. Para otros rangos de operación potencia del motor bajo pedido			

MODELOS ESPECIALES PARA PRESIÓN DE SUCCIÓN SUPERIOR 7KGF/CM²/G				
	rpm	4HK	6HK	
DESPLAZAMIENTO VOLUMÉTRICO (60 Hz)	860	79 m³/h	120 m³/h	
	1150	102 m³/h	153 m³/h	
	1750	159 m³/h	239 m³/h	
DESPLAZAMIENTO VOLUMÉTRICO (50 Hz)	950	84 m³/h	126 m³/h	
	1450	128 m³/h	193 m³/h	
FUERZA DE MOTOR (CV)		BAJO PEDIDO		
PESO (kg)		900	1200	
DIMENSIONES (mm)		1600 x 920 x 1850	1800 x 1020 x 1900	

MODELOS ESPECIALES



Sucursales

Latinoamérica



MAYEKAWA
MYCOM

◦ Argentina

- ☎ +54 11-4609-2000
- ✉ mycom@mayekawa.com.ar
- 📍 Buenos Aires - Puerto Madryn

◦ Guatemala

- ☎ +502 6637-6790
- ✉ infocentroamerica@mayekawa.com.gt
- 📍 Ciudad de Guatemala

◦ Brasil

- ☎ +55 11-4654-8000
- ✉ comercial@mayekawa.com.br
- 📍 Arujá - São José do Rio Preto
Rio de Janeiro - Macaé - Belo Horizonte
Canoas - Cascavel - Chapecó Fortaleza
Cuiabá - Goiânia - Curitiba - Recife -
Salvador

◦ México

- ☎ +52 55-5062-0870
- ✉ info@mayekawa.com.mx
- 📍 Ciudad de México - CIVAC - Culiacán
Guadalajara - Hermosillo - Irapuato
Mérida - Monterrey - Villahermosa

◦ Chile

- ☎ +56 2-2739-0202
- ✉ marketing@mayekawa.cl
- 📍 Santiago - Concepción
Puerto Montt - Curicó

◦ Panamá

- ☎ +507 395-1694
- ✉ ventas@mayekawa.com.pa
- 📍 Ciudad de Panamá

◦ Colombia

- ☎ +57 1-430-9980
- ✉ ventas@mayekawa.com.co
- 📍 Bogotá - Medellín - Barranquilla

◦ Perú

- ☎ +51 1-205-5400
- ✉ mayekawaperu@mayekawa.pe
- 📍 Lima - Piura - Chimbote

◦ Costa Rica

- ☎ +506 4010-1133
- ✉ mayekawacr@mayekawa.cr
- 📍 Heredia - Barreal

◦ Venezuela

- ☎ +58 243-2177957
- ✉ ventas@mycomve.com
- 📍 Maracay - Turmero

◦ Ecuador

- ☎ +593 4 2127141
- ✉ mycom@mayekawa.com.ec
- 📍 Guayaquil - Manta

Visita nuestra
página web

