



Cortes precisos
de alto desempeño

Máquina Deshuesadora de Pechuga de Pollo

Yieldas 3000

MAYEKAWA
MYCOM

www.mayekawamma.com

ESPECIFICACIONES DEL EQUIPO

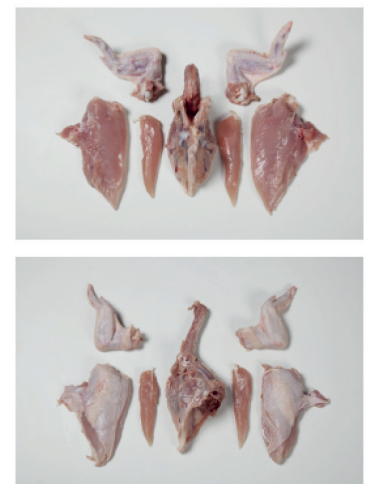
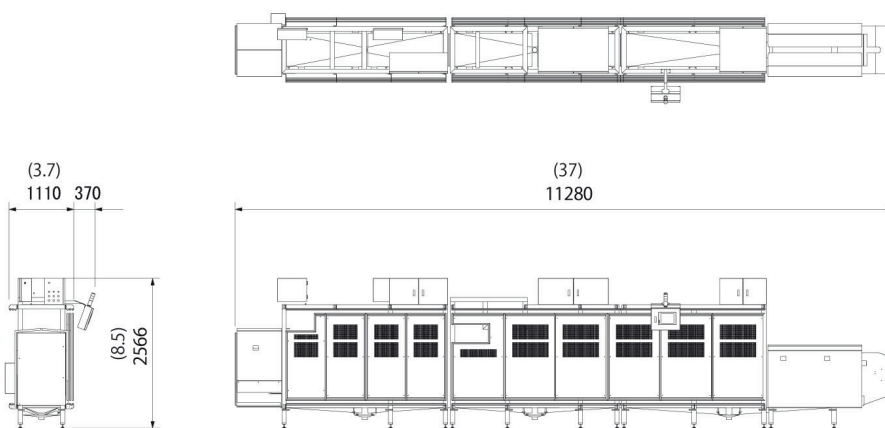
Capacidad	3.000 mitades delanteras / hora (50 mitades delanteras / min.), Máximo		
Modelo	MTY - 04		
Materias primas aplicables	(900 ~ 1,600g) 2lbs ~ 3,5lbs (No aplicable para: La mitad delantera con hueso roto y / o carcasa de cadera de esta manera no se puede procesar.)		
Tamaño estándar	11,280 mm (L) x 1,110 mm (W) x 2,566 mm (H)		
Peso del equipo	6.000 Kg		
Alimentación	Electricidad	AC 3 Fases 200 V 8.4Kw	
	Aire comprimido	0.6MPa (87 PSI)	1000 l/min (36 CFM)
Opcionales	Transportador de descarga para la oferta		
	Transportador de descarga para carnes y alas		
	Afilador de cortador circular		
	Afilador para lámina de corte		

CARACTERÍSTICAS

- **Medición y corte preciso:** La medición y el corte automatizados óptimos pueden lograrse mediante el procesamiento de imágenes, con lo que se obtiene una producción estable y una alta calidad del producto.
- **Remoción y pieza de descarte:** La pechuga de pollo es deshuesada en corte mariposa o filete, las carnes son removidas y se desechan los huesos.
- **Alto rendimiento:** Rendimiento y forma equivalentes de carnes deshuesadas son el resultado de nuestra tecnología de última generación.
- **Operación altamente higiénica y fácil de mantenimiento:** EL mantenimiento es altamente higiénico gracias al mínimo contacto humano con el producto durante el proceso. Fácil lavado y mantenimiento debido a la concentración de las móviles.

ILUSTRACIÓN DEL PROCEDIMIENTO

Dimensiones: [mm (FT)]



Mayekawa Middle America, Colombia - Costa Rica - Venezuela - Ecuador - Panamá - Guatemala - Honduras - Nicaragua - El Salvador - Belice

CENTRO AMERICA
Alajuela - Costa Rica

COLOMBIA
Bogotá
Medellín

VENEZUELA
Puerto la Cruz
Maracay
Maracaibo

ECUADOR
Guayaquil
Manta

PANAMÁ
Ciudad de Panamá